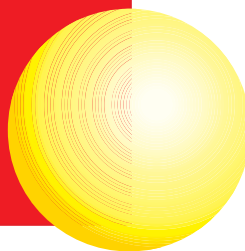


HL28 EXPORT HL28 MTCTNET

Cod. 03.014.04

Cod. 03.014.05



Centrafari elettronico

Centrafari elettronico, con connessione PC RS232, visore a specchio, base su ruote o rotaie, palo girevole con scorrimento con pattini di precisione in nylon autolubrificante.

Electronic headlight tester

Electronic headlight beam setter complete with RS232 pc-connection, mirror visor, base on wheels or rails, turning column, precision sliding system, self-lubricated.

Reglaphare électronique

Reglaphare électronique avec raccordement PC RS232, bas tournante et vizier miroir, roués ou double rails, panneu réglable de mesure, système glissant de precision.

Elektronisches Scheinwerfereinstellgerät

Elektronisches Scheinwerfereinstellgerät mit RS232 PC-Anschluß, basiert auf Rädern oder H-Doppelschienenplatte, Spiegel Visier, drehbare Säule, Präzisionsverschiebmechanismus.

Alineador electrónico

Alineador electrónico con conexión RS232 para PC, visor con espejo, columna giratoria, base con ruedas o base con H y doble rieles, deslizamiento vertical con patines de precisión en nylon autolubricado.

L'equipaggiamento standard include

The standard equipment includes

L'équipement standard inclue

Die Standard-ausrüstung enthält

El equipamiento estándar incluye



Visore a specchio
Mirror visor
Visier miroir
Spiegelvisier
Visor con espejo



Connessione RS 232
Connection RS232
Connexion RS232
RS232 Anschluß
Conexión RS232



Colonna girevole 1660mm
Turning column 1660mm
Colonne tournant 1660mm
Drehbare Säule 1660mm
Columna giratoria 1660mm



Display digitale
Digital display
Display digital
Digitales display
Pantalla digital



Pannello regolabile
Adjustable checking panel
Panneu de verification réglable
Regulierbares neigungspanel
Panel regulable

Montato: - Assembled: - Assemblé:
Aufgebaut: - Ensamblado:
120x40x195 - 40 kg

Smontato: - Unassembled: - Demonté:
Demontiert: - Desmontado:
172x63x33 - 42 kg

HL26D

Cod. 03.011.00

HL26DL

Cod. 03.011.01

HL26DL2

Cod. 03.011.02



Centrafari meccanico

Cantrafari meccanico, con luxometro digitale, visore a specchio o laser e puntamento ottico laser, base su ruote, palo con scorrimento con pattini di precisione in nylon autolubrificante, basse fissa e pannello regolabile.

Mechanical headlight tester

Mechanical headlight beam setter with several options available: graduated analogue or digital luxmeter, base on wheels, mirror or laser visor and laser pointing system. Fixed based and adjustable checking panel.

Reglaphare mécanique

Reglaphare mécanique avec luxmètre analogique gradué o digital, bas triangulaire fixe et vizier miroir ou laser, système de centrage laser, panneau réglable de mesure, système glissant de précision.

Mechanisches Scheinwerfereinstellgerät

Mechanisches Scheinwerfereinstellgerät mit einigen Optionen verfügbar: Analogic order Digital Luxmeter, basiert auf Rädern, Spiegel-oder Laser Visier und Laserstrahlsystem. Fixierte Platte und regulierbare Platte.

Alineador mecánico

Alineador mecánico de luces con luxmetro analógico graduado o digital, visor con espejo o visor laser línea y puntamiento óptico laser, deslizamiento vertical con patines de precisión en nylon autolubricado. Base fija y panel regulable.

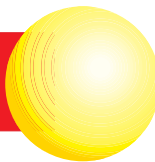
Montato: - Assembled: - Assemblé: - Aufgebaut: - Ensamblado:
120x40x195 - 40 kg

Smontato: - Unassembled: - Demonté: - Demontiert: - Desmontado:
172x63x33 - 42 kg

L'equipaggiamento standard include	The standard equipment includes	L'équipement standard inclue	Die Standard-ausrüstung enthält	El equipamiento estándar incluye
				
HL26/26DL/26DL2 Luxometro digitale Digital luxmeter Luxmètre digital Digitalluxmeter Luxmetro digital	HL26D/DL Visore a specchio Mirror visor Visier miroir Spiegelvisier Visor con espejo	HL26/26DL/26DL2 Pannello regolabile Adjustable checking panel Panneu de verification réglable Regulierbares Neigungspanel Panel regulable	HL26/26DL/26DL2 Palo fisso 1400mm Fixed column 1400mm Colonne fixe 1400mm Fixierte Säule 1400mm Columna fija 1400mm	
	HL26DL Puntamento laser Laser pointing system Système de centrage laser Laservisier Puntamiento laser		HL26DL2 Visore laser + puntamento laser Laser visor + laser pointing system Laser visier + Système de centrage laser Laservisier + Laservisier Visor laser + puntamiento laser	



CF1 EXPORT



CENTRAFARI MECCANICO

MECHANICAL HEADLIGHT TESTER

REGLAPHARE MÉCANIQUE

MECHANISCHES SCHEINWERFEREINSTELLGERAT

ALINEADOR MECÁNICO



CARATTERISTICHE TECNICHE	TECHNICAL FEATURES	FICHE TECHNIQUE	TECHNISCHE DATEN	CARACTERÍSTICAS TÉCNICAS
<ul style="list-style-type: none"> - Altezza minima asse ottico da terra: 250mm - Altezza massima asse ottico da terra: 1200mm - Sistema di allineamento meccanico (orig. Spin) o ottico - Asta metrica per misurare l'altezza del faro da terra - Lente squadrata (conforme alla normativa francese) - Carrello con 3 ruote fisse 	<ul style="list-style-type: none"> - Minimum height axis from the floor: 250mm - Maximum height axis from the floor: 1200mm - Mechanical alignment system (spin system) - Metric rod measuring the hand lamp height from the floor - Square lens according to French regulation - Trolley with 3 fixed wheels 	<ul style="list-style-type: none"> - Hauteur minimale axe optique de terre: 250mm - Hauteur maximale axe optique de terre: 1200mm - Système alignement mécanique (Système Spin) - Tige métrique pour mesure la hauteur du phare de terre - Loupe carrée suivant les prescriptios françaises - Chariot avec 3 routes fixée 	<ul style="list-style-type: none"> - Mindesthöhe vom Boden Optikachse: 250mm - Max. Höhe vom Boden Optikachse: 1200mm - Mechanisches oder optisches Fluchtungssystem (Spin System) - Messstab zur Messung der Bodenhöhe des Scheinwerfers - Rechtecklinse (nach französischer Richtlinie) - Wagen mit drei feststehenden Rädern 	<ul style="list-style-type: none"> - Altura mínima eje óptico desde tierra: 250mm - Altura máxima eje óptico desde tierra: 1200mm - Sistema de alineación mecánica (Orig. Spin) u óptica - Barra métrica para medir la altura del faro desde tierra - Lente cuadrada de conformidad con la norma francesa - Carro con 3 ruedas fijas
STRUMENTAZIONE <ul style="list-style-type: none"> - Luxometro con cella fotovoltaica 	INSTRUMENTS <ul style="list-style-type: none"> - Luxmeter with photovoltaic cell 	APAREILLAGE <ul style="list-style-type: none"> - Luxmètre avec celle photovoltaïque 	INSTRUMENTE <ul style="list-style-type: none"> - Luxmeter mit Fotovoltaizelle 	INSTRUMENTOS <ul style="list-style-type: none"> - Luxmetro con celda fotovoltaica
PROVE EFFETTUABILI <ul style="list-style-type: none"> - Controllo allineamento verticale e trasversale di ogni tipo di proiettore - Controllo intensità luminosa dei proiettori 	TESTS THAT CAN BE CARRIED OUT <ul style="list-style-type: none"> - Control of the vertical and transverse alignment for any kind of head lamp - Control of light intensity of head lamps 	ESSAIS EFFECTUABLES <ul style="list-style-type: none"> - Contrôle alignement vertical et transversal de chaque type de projecteur - Contrôle intensité lumineuse des projecteurs 	DURCHFÜHRBARE TESTS <ul style="list-style-type: none"> - Kontrolle vertikale und Querfluchtung von jedem Scheinwerfertyp - Leuchtkraftkontrolle der Scheinwerfer - Luxometro con cella fotovoltaica 	PRUEBAS EFECTUABLES <ul style="list-style-type: none"> - Control de alineación vertical y transversal de cada tipo de proyectoral - Control de intensidad luminosa de los proyectores